



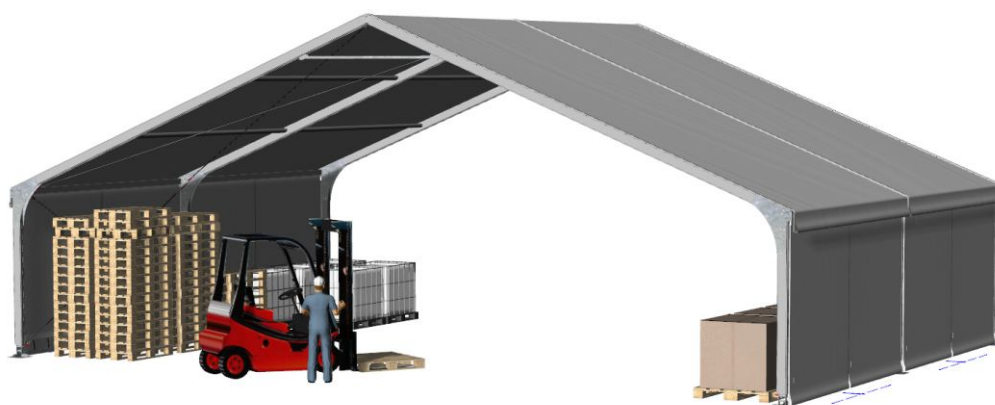
**SCHREIBER**  
Fabricant de bâches & chapiteaux  
SINCE 1815

FR

# HALL DE STOCKAGE

FICHE TECHNIQUE

Chaussée de Liège, 52 - B-4710 - LONTZEN - BELGIUM  
Cette fiche technique est la propriété de S.A. Schreiber.  
Droits réservés - Copyright © 2018



# HALL DE STOCKAGE

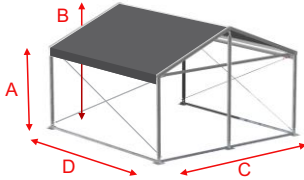
Solutions pour l'industrie

Fiche technique

## 1. STRUCTURE ALUMINIUM - Dimensions standards

### 1.A Structures à 2 pentes de toit

5M



#### Dimensions standards

A H. sablière: 2.40 → 6m  
 B H. faîtière: 3.40m  
 H. passage libre: 2.10m

C Largeur de ferme: 5.00m  
 D Entraxe de travée: 5.00m  
 Couverture par travée: 25m<sup>2</sup>  
 Longueur max (par 5m): Illimité

Composant le plus long: 4.95m  
 Pente de toit: 22°

Possibilité de fabrication « sur-mesure »

#### Section alu du portique

111X48



6M



#### Dimensions standards

A H. sablière: 2.40 → 6m  
 B H. faîtière: 3.59m  
 H. passage libre: 2.10m

C Largeur de ferme: 6.00m  
 D Entraxe de travée: 5.00m  
 Couverture par travée: 30m<sup>2</sup>  
 Longueur max (par 5m): Illimité

Composant le plus long: 4.95m  
 Pente de toit: 22°

Possibilité de fabrication « sur-mesure »

#### Section alu du portique

111X48



8M



#### Dimensions standards

A H. sablière: 2.40 → 6m  
 B H. faîtière: 4.00m  
 H. passage libre: 2.10m

C Largeur de ferme: 8.00m  
 D Entraxe de travée: 5.00m  
 Couverture par travée: 40m<sup>2</sup>  
 Longueur max (par 5m): Illimité

Composant le plus long: 4.95m  
 Pente de toit: 22°

Possibilité de fabrication « sur-mesure »

#### Section alu du portique

120X78



10M



#### Dimensions standards

A H. sablière: 2.40 → 6m  
 B H. faîtière: 4.41m  
 H. passage libre: 2.10m

C Largeur de ferme: 10.00m  
 D Entraxe de travée: 5.00m  
 Couverture par travée: 50m<sup>2</sup>  
 Longueur max (par 5m): Illimité

Composant le plus long: 5.28m  
 Pente de toit: 22°

Possibilité de fabrication « sur-mesure »

#### Section alu du portique

120X78



12M



#### Dimensions standards

A H. sablière: 2.40 → 6m  
 B H. faîtière: 4.83m  
 H. passage libre: 2.10m

C Largeur de ferme: 12.00m  
 D Entraxe de travée: 5.00m  
 Couverture par travée: 60m<sup>2</sup>  
 Longueur max (par 5m): Illimité

Composant le plus long: 6.44m  
 Pente de toit: 22°

Possibilité de fabrication « sur-mesure »

#### Section alu du portique

171X89



15M



#### Dimensions standards

A H. sablière: 2.40 → 6m  
 B H. faîtière: 5.40m  
 H. passage libre: 2.10m

C Largeur de ferme: 15.00m  
 D Entraxe de travée: 5.00m  
 Couverture par travée: 75m<sup>2</sup>  
 Longueur max (par 5m): Illimité

Composant le plus long: 8.05m  
 Pente de toit: 22°

Possibilité de fabrication « sur-mesure »

#### Section alu du portique

171X89



# HALL DE STOCKAGE Solutions pour l'industrie

## Fiche technique

20M



## Dimensions standards

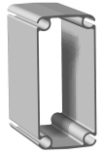
A H. sablière:	2.40 → 6m
B H. faîtière:	6.98m
H. passage libre:	2.70m
C Largeur de ferme:	20.00m
D Entraxe de travée:	5.00m
Couverture par travée:	100m <sup>2</sup>
Longueur max (par 5m):	Illimité

Composant le plus long: 10.70m  
Pente de toit: 18 ou 22°

Possibilité de fabrication « sur-mesure »

## Section alu du portique

223X100



25M



## Dimensions standards

A H. sablière:	2.40 → 6m
B H. faîtière:	7.97m
H. passage libre:	2.70m
C Largeur de ferme:	25.00m
D Entraxe de travée:	5.00m
Couverture par travée:	125m <sup>2</sup>
Longueur max (par 5m):	Illimité

Composant le plus long: 7.40m  
Pente de toit: 18 ou 22°

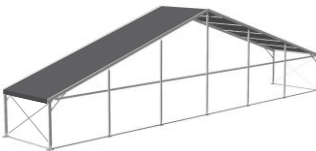
Possibilité de fabrication « sur-mesure »

## Section alu du portique

255X131



30M



## Dimensions standards

A H. sablière:	2.40 → 6m
B H. faîtière:	7.83m
H. passage libre:	2.70m
C Largeur de ferme:	30.00m
D Entraxe de travée:	5.00m
Couverture par travée:	150m <sup>2</sup>
Longueur max (par 5m):	Illimité

Composant le plus long: 10.31m  
Pente de toit: 18°

Possibilité de fabrication « sur-mesure »

## Section alu du portique

255X131



35M



## Dimensions standards

A H. sablière:	2.40 → 6m
B H. faîtière:	8.99m
H. passage libre:	2.70m
C Largeur de ferme:	35.00m
D Entraxe de travée:	5.00m
Couverture par travée:	175m <sup>2</sup>
Longueur max (par 5m):	Illimité

Composant le plus long: 10.15m  
Pente de toit: 18°

Possibilité de fabrication « sur-mesure »

## Section alu du portique

255X131



40M



## Dimensions standards

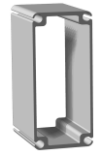
A H. sablière:	2.40 → 6m
B H. faîtière:	9.53m
H. passage libre:	2.70m
C Largeur de ferme:	40.00m
D Entraxe de travée:	5.00m
Couverture par travée:	200m <sup>2</sup>
Longueur max (par 5m):	Illimité

Composant le plus long: 10.47m  
Pente de toit: 18°

Possibilité de fabrication « sur-mesure »

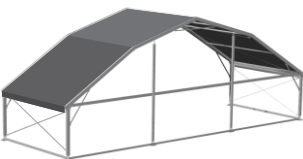
## Section alu du portique

312X131



## 1.B Structures à toit polygonal

15M



## Dimensions standards

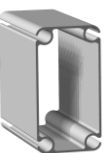
A H. sablière:	2.40 → 6m
B H. faîtière:	6.30m
H. passage libre:	2.70m
C Largeur de ferme:	15.00m
D Entraxe de travée:	5.00m
Couverture par travée:	75m <sup>2</sup>
Longueur max (par 5m):	Illimité

Composant le plus long: 10.32m  
Pente de toit: 18°

Possibilité de fabrication « sur-mesure »

## Section alu du portique

171X89



# HALL DE STOCKAGE *Solutions pour l'industrie*

## Fiche technique

20M

**Dimensions standards**

**A** H. sablière: 2.40 → 6m  
**B** H. faîtière: 7.40m  
 H. passage libre: 2.70m

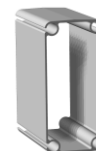
**C** Largeur de ferme: 20.00m  
**D** Entraxe de travée: 5.00m  
 Couverture par travée: 100m<sup>2</sup>  
 Longueur max (par 5m): Illimité

Composant le plus long: 6.88m  
 Pente de toit: 31° / 16°

Possibilité de fabrication « sur-mesure »

**Section alu du portique**

223X100



25M

**Dimensions standards**

**A** H. sablière: 2.40 → 6m  
**B** H. faîtière: 8.40m  
 H. passage libre: 2.70m

**C** Largeur de ferme: 25.00m  
**D** Entraxe de travée: 5.00m  
 Couverture par travée: 125m<sup>2</sup>  
 Longueur max (par 5m): Illimité

Composant le plus long: 7.18m  
 Pente de toit: 31° / 16°

Possibilité de fabrication « sur-mesure »

**Section alu du portique**

255X131



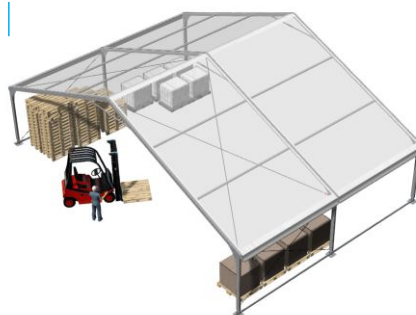
## 2. COUVERTURE DE STRUCTURE ALUMINIUM

### 2.A Toits

Toit standard  
 Réf. 2A11



Toit cristal  
 Réf. 2A21

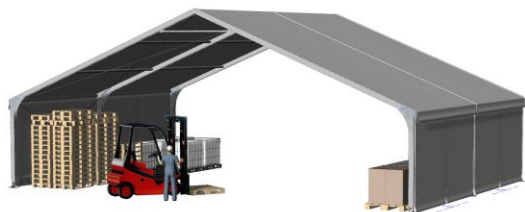


Toit semi-cristal Bande(s) transparente(s) < 1.35m  
 Réf. 2A31

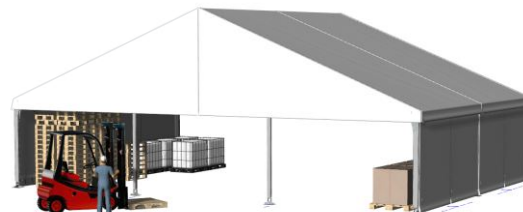


### 2.B Pignons

Sans pignon



Pignon standard Toile pleine  
 Réf. 2B11

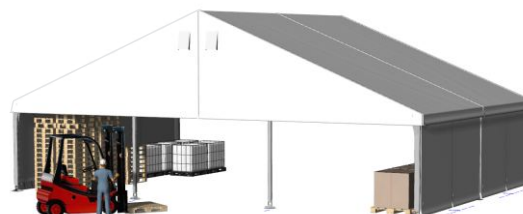


\*Chapiteau 15M x10 H3

Pignon cristal Transparent avec renfort aux mâts  
 Réf. 2B21



Pignon avec ouverture pour une ventilation naturelle  
 Réf. 2B41



# HALL DE STOCKAGE *Solutions pour l'industrie*

## Fiche technique

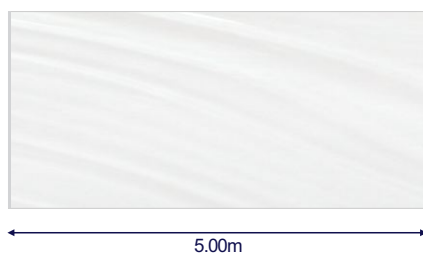
### 2.C Côtés en toile

#### 2.C.A Types de toile disponibles

##### Côté standard

Toile non-sectionnée

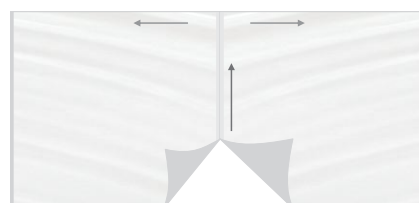
Réf. 2C10



##### Côté standard coulissant

Toile sectionnée avec fermeture éclair

Réf. 2C20



##### Côté avec fenêtre rectangulaire

Toile non-sectionnée

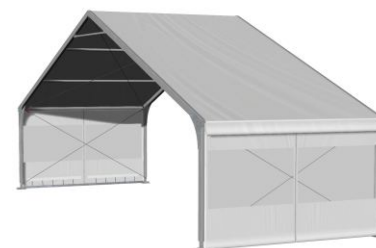
Réf. 2C12



##### Côté avec fenêtre rectangulaire

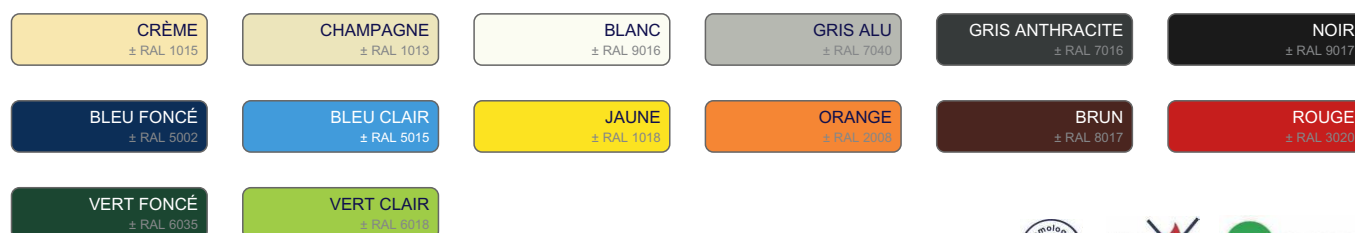
Toile sectionnée et coulissante

Réf. 2C22



■ Toile transparente ou toile micro-perforée

#### 2.C.B Couleurs de toile disponibles

Toile standard PVC 650gr/m<sup>2</sup> - Ignifuge M2Toile micro-perforée - PVC 260gr/m<sup>2</sup>

# HALL DE STOCKAGE *Solutions pour l'industrie*

## Fiche technique

### 2.D Côtés rigides

#### 2.D.A Panneau rigide blanc

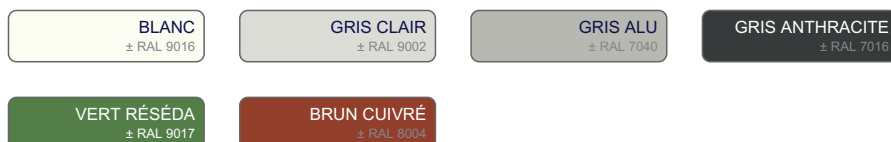
PVC thermoformé 4mm - Traités M1 | Seulement disponible pour les H. sablière (A) : 2.40 et 3.00m  
 Réf. 2E11 | \*Voir schéma chap.1



#### 2.D.B Bardage latéral trapézoïdal

Acier galvanisé de 0.63mm poudré  
 Réf. 2E31

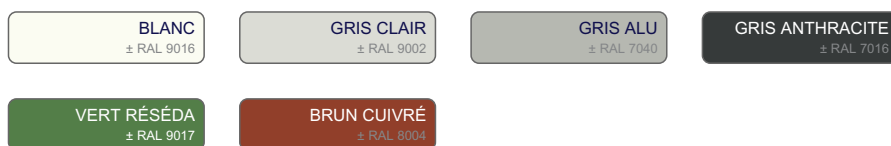
Couleurs standards disponibles



#### 2.D.C Panneau sandwich isolant

Structure double faces prélaquées en acier galvanisé à chaud  
 Âme isolante en mousse polyuréthane - Épaisseur: 60 ou 80mm  
 Réf. 2E41

Couleurs standards disponibles



### 2.E Ouverture pour structure aluminium

#### 2.E.A Ouverture en toile

Côté coulissant standard

Voir chapitre 2C

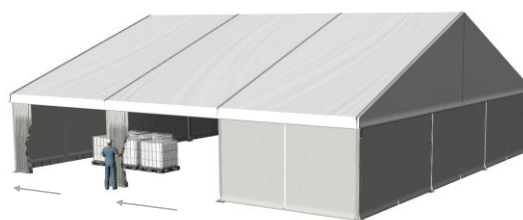
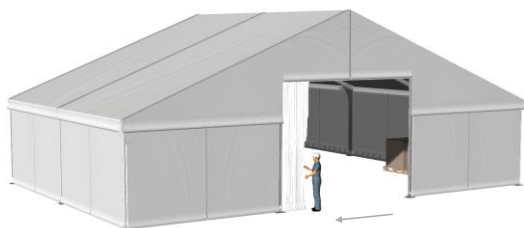
Réf. 2E11



# HALL DE STOCKAGE *Solutions pour l'industrie*

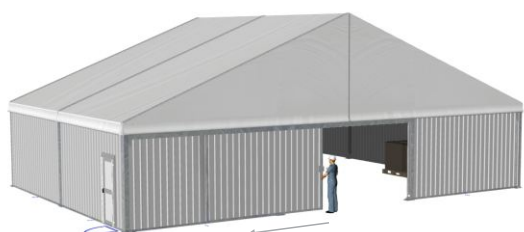
Fiche technique

Rideau coulissant en toile  
Rail et roulettes en acier galvanisé  
Réf. 2E12

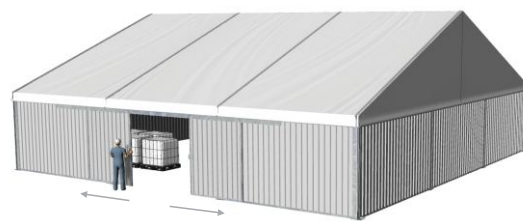
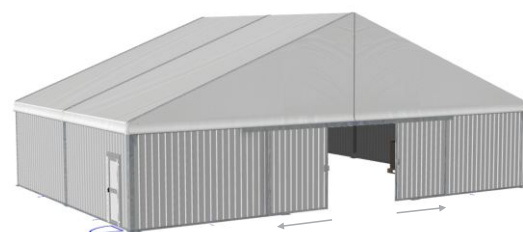


## 2.E.B Ouverture métallique

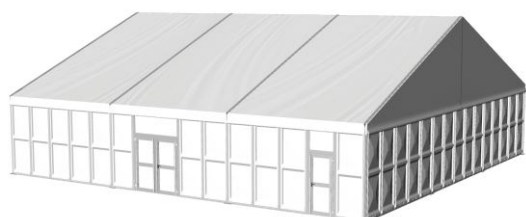
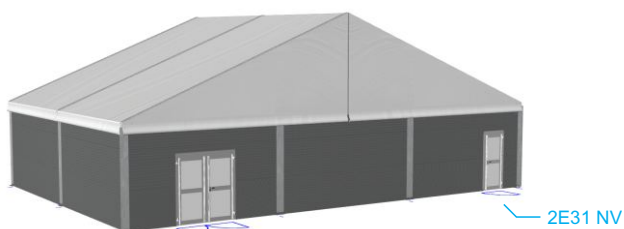
Simple porte coulissante extérieure  
Pour bardage latéral trapézoïdal ou panneau sandwich isolant  
Réf. 2E21



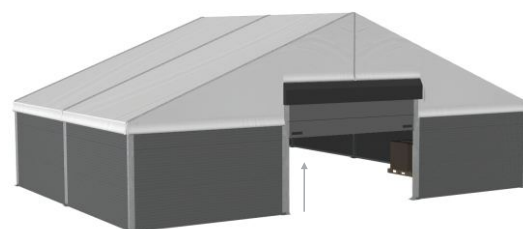
Double porte coulissante extérieure  
Pour bardage latéral trapézoïdal ou panneau sandwich isolant  
Réf. 2E22



Porte piétonne avec barre anti-panique  
Simple - Double - Vitrée - Non-vitrée  
Réf. 2E31 2E32 V NV



Porte enroulable motorisée électriquement  
Pour bardage latéral trapézoïdal ou panneau sandwich isolant  
Réf. 2E41



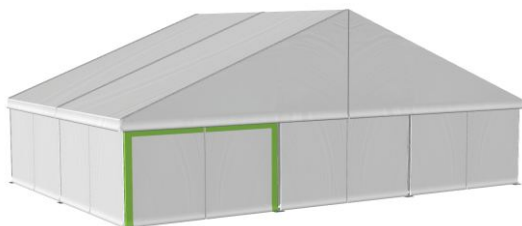
# HALL DE STOCKAGE *Solutions pour l'industrie*

## Fiche technique

### 3. OPTIONS POUR STRUCTURE ALUMINIUM

#### 3.A Sortie de secours

Coté spécial avec encadrement de couleur verte  
Ouverture rapide  
Réf. 3A11



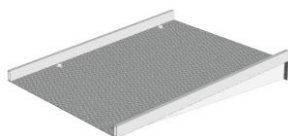
Blocs d'éclairage de secours  
Avec grille de sécurité + Système de fixation  
Réf. 3A21

Lettrage sur toile « SORTIE DE SECOURS »  
Peinture verte sur 2 faces de la toile  
Réf. 3A31

Les packs de sécurité sont indispensables si vous souhaitez obtenir le registre de sécurité. Ce registre est obligatoire pour une tente de plus de 50 m<sup>2</sup> montée dans un espace publique.

#### 3.B Rampe d'accès

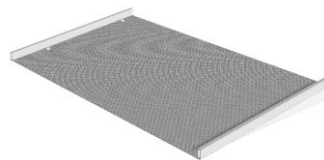
Rampe simple alu - Standard  
Pour porte simple - 100 x 120cm  
Réf. 3B11



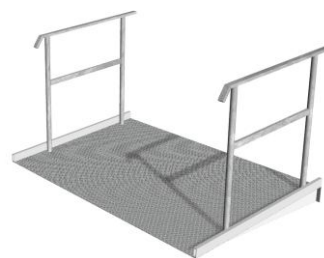
Rampe simple alu avec garde-corps  
Pour porte simple - 100 x 120cm  
Réf. 3B12



Rampe double alu - Standard  
Pour porte double - 200 x 120cm  
Réf. 3B21



Rampe double alu avec garde-corps  
Pour porte double - 200 x 120cm  
Réf. 3B22



#### 3.C Système électrique et éclairage

Coffret électrique complet avec prise d'alimentation générale  
3 ~ 380 V 32 A + N + PE Différentiel 40 A Disjoncteurs 16 A  
Réf. 3C11



2 spots halogène de 300W + Support en acier galvanisé  
Câblage dissimulé avec connecteur HARTING  
Réf. 3C21





# HALL DE STOCKAGE *Solutions pour l'industrie*

## Fiche technique

### 3.D Chauffage au mazout

Système de chauffage pour petite et grande structure - Mobile ou fixe

Débit d'air: 1.800m<sup>3</sup>/h → 62.000m<sup>3</sup>/h

Puissance: 40.000 Kcal → 700.000 Kcal



### 3.E Lestage en béton

400 KG Brut - Standard

Passage de fourche - 102 x 49 x H 50cm

Réf. 3E11



1200 KG Brut

Passage de fourche - 100 x 75 x H 80cm

Réf. 3E21



Housse en toile PVC - Couleur au choix

Avec/sans votre logo

400kg 3E12

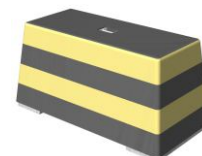
1200kg 3E22



Lignée Jaune/Noir

400kg 3E13

1200kg 3E23



### 3.F Borne de protection

Borne standard

Acier galvanisé - H 60cm

Réf. 3F11



Borne triple

Acier galvanisé - Renforts - H 60cm

Réf. 3F12



Borne haute

Acier galvanisé - H 120cm

Réf. 3F21



Borne haute triple

Acier galvanisé - Renforts - H 120cm

Réf. 3F22



*Besoin d'une information supplémentaire?*

→ N'hésitez pas à nous consulter pour une réalisation « sur-mesure ».

Tél : +32 (0)87-88.33.66 - Mail : [info@schreiber.be](mailto:info@schreiber.be)

# HALL DE STOCKAGE *Solutions pour l'industrie*

Fiche technique

## 4. QUELQUES RÉALISATIONS RÉCENTES

